

OMNIBUS : LE DÉCRYPTAGE

NOS RECOMMANDATIONS

Le grand retour de la RSE stratégique



#Anticipation

#GestionDesRisques

#Innovation

#Adaptation

#Désirabilité

#Robustesse

#Pilotage

**LA RSE,
CA N'EST PAS QUE DU
REPORTING !**

#Performance

#Fidélisation

**BIEN MENÉE, UNE STRATÉGIE RSE
EST UNE SOURCE DE BÉNÉFICES
INÉPUISABLE POUR VOTRE
ENTREPRISE**

#Développement

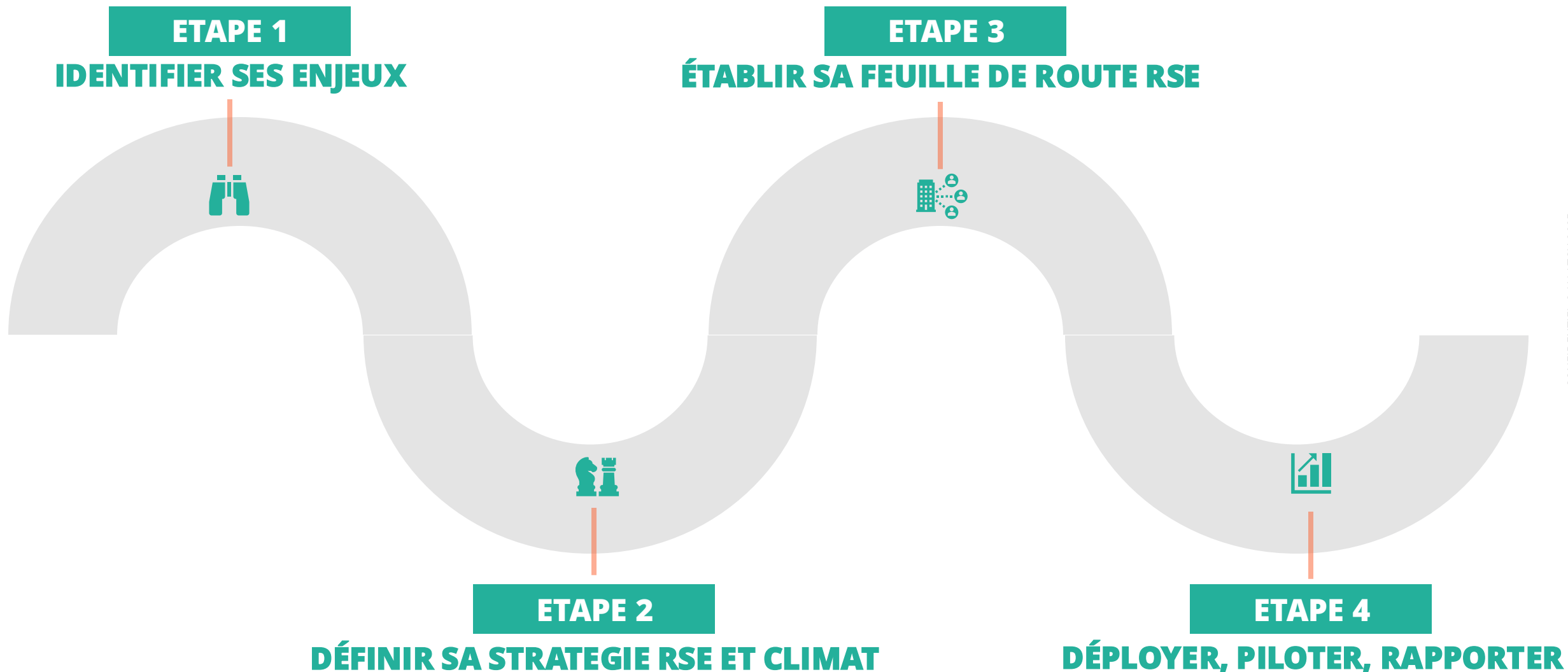
#Compétitivité

#Attractivité

#Sourcing

REMETTRE LES PRIORITES DANS LE BON ORDRE

LES 4 ETAPES D'UNE STRATEGIE RSE BIEN PENSEE ET BIEN DEPLOYEE



REMETTRE LES PRIORITES DANS LE BON ORDRE

ETAPE 1 : IDENTIFIER SES ENJEUX GRÂCE A LA DOUBLE MATÉRIALITÉ

ETAPE 1

IDENTIFIER SES ENJEUX



Matérialité d'impact	Matérialité financière			
	Faible	Moderé	Important	Majeur
Majeur	<ul style="list-style-type: none">• Pollution des sols• Microplastiques	<ul style="list-style-type: none">• Atténuation du changement climatique• Pollution de l'eau		<ul style="list-style-type: none">• Energie• Substances préoccupantes• Ressources sortantes (produits)• Droits humains dans la chaîne de valeur
Important	<ul style="list-style-type: none">• Déchets• Biodiversité• Engagement politique et activités de lobbying	<ul style="list-style-type: none">• Pollution de l'air• Consommation d'eau• Ressources utilisées• Culture d'entreprise• Relations fournisseurs	<ul style="list-style-type: none">• Incidences sur les clients léés aux informations (transparence et protection)• Inclusion sociale des clients	<ul style="list-style-type: none">• Egalité de traitement & des chances (interne)• Conditions de travail dans la chaîne de valeur• Santé et sécurité des clients
Moderé			<ul style="list-style-type: none">• Droits économiques, sociaux et culturels des communautés• Corruption et pots-de-vin	
Faible		<ul style="list-style-type: none">• Protection des lanceurs d'alerte		<ul style="list-style-type: none">• Adaptation au changement climatique

La Double Matérialité pour tous !



Pourquoi ?

- Socle de la portée stratégique de la RSE
- Pédagogie et alignement interne sur la RSE
- Identification et hiérarchisation des enjeux
- Anticipation des risques et opportunités
- Connexion entre la dimension d'impact et la dimension financière
- Attente des investisseurs
- Un cadre qui s'impose en Europe et ailleurs (Chine)

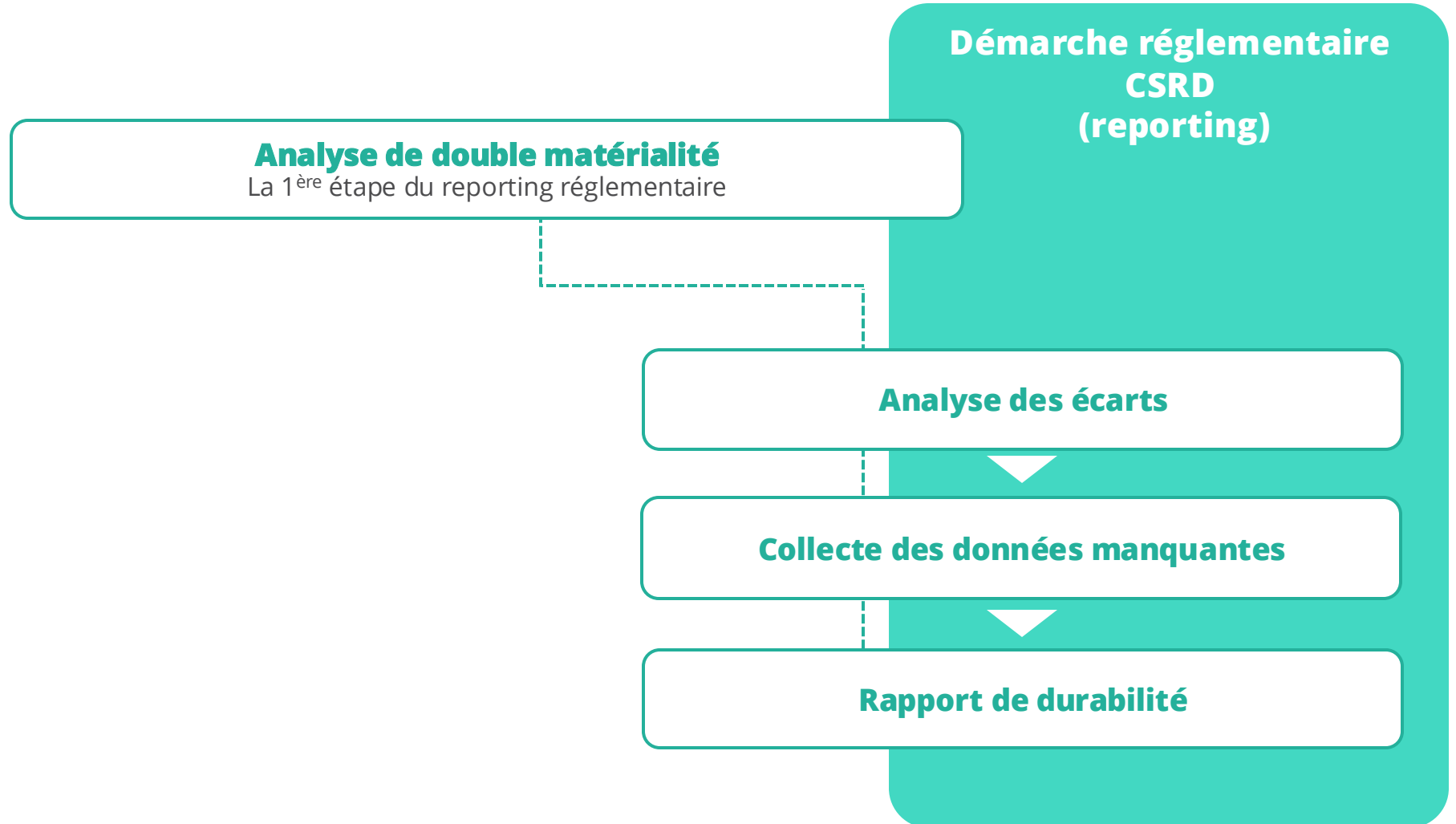
+1000 salariés

- Double matérialité complète
- Chaîne de valeur
- Cartographie des parties prenantes
- Consultation quanti des parties prenantes (recommandée)

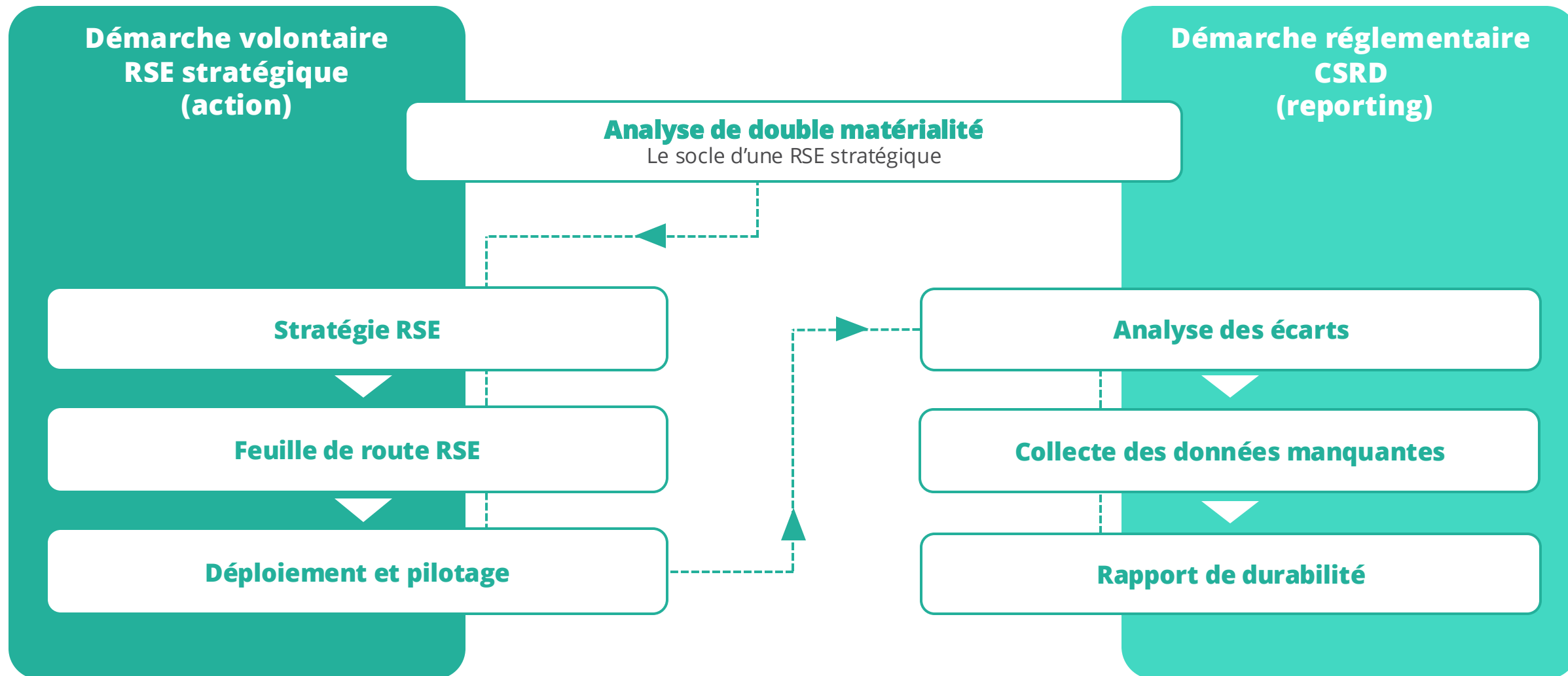
-1000 salariés

- Double matérialité simplifiée
- Chaîne de valeur
- Cartographie des parties prenantes

LA DOUBLE MATÉRIALITÉ À LA BASE DE TOUTE DÉMARCHE D'UNE ÉTAPE RÉGLEMENTAIRE À UN SOCLE STRATÉGIQUE



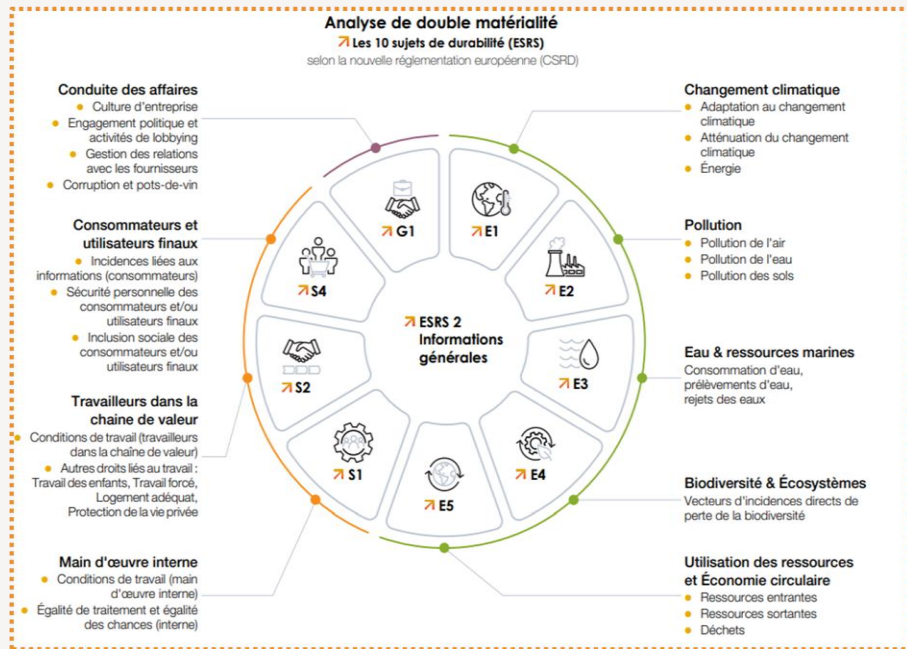
LA DOUBLE MATÉRIALITÉ À LA BASE DE TOUTE DÉMARCHE D'UNE ÉTAPE RÉGLEMENTAIRE À UN SOCLE STRATÉGIQUE



LA PORTEE STRATEGIQUE DE LA DOUBLE MATÉRIALITÉ

LE CAS FNAC-DARTY

FNAC DARTY



Mise en évidence d'enjeux nouveaux

Identification **d'impacts** jusque-là peu visibles grâce à l'approche chaîne de valeur (amont)

- **Pollution**

Identification **d'opportunités** en lien avec des enjeux jusque-là sous-estimés :

- **Eau** : développer l'éco-conception des produits de marque propre
- **Économie circulaire** : Créer une filière complète de recyclage des produits technologiques.

Consultation des parties prenantes

Re-questionnement de la **stratégie RSE** avec les attentes des parties prenantes

- maturité perçue faible sur empreinte carbone
- pertinence du combat sur la consommation éclairée

REMETTRE LES PRIORITES DANS LE BON ORDRE

ETAPE 2 : DEFINIR SA STRATEGIE RSE ET SA STRATEGIE CLIMAT

La condition d'une transformation profonde et durable



Pourquoi ?

- Une RSE adaptée à vous, fondée sur votre identité et vos enjeux
- Priorisation : « choisir ses combats »
- Remède anti-backlash : Sans stratégie, remise en cause de l'utilité et la pertinence de la RSE
- Identification d'enjeux (puis indicateurs) RSE contributifs à votre performance financière
- (Re)conquête du COMEX
- Le climat, enjeu incontournable

Bénéfices business associés à votre stratégie RSE

- Anticipation des risques physiques, sociaux, réputationnels, juridiques, ...
- Sécurisation filières et approvisionnements
- Réduction de la dépendance énergétique/ eau
- Coûts des matières premières et du carbone
- Guerre des talents, marque employeur
- Innovation et diversification
- Optimisation des process, efficacité opérationnelle
- Renforcement actif de marque



ETAPE 2

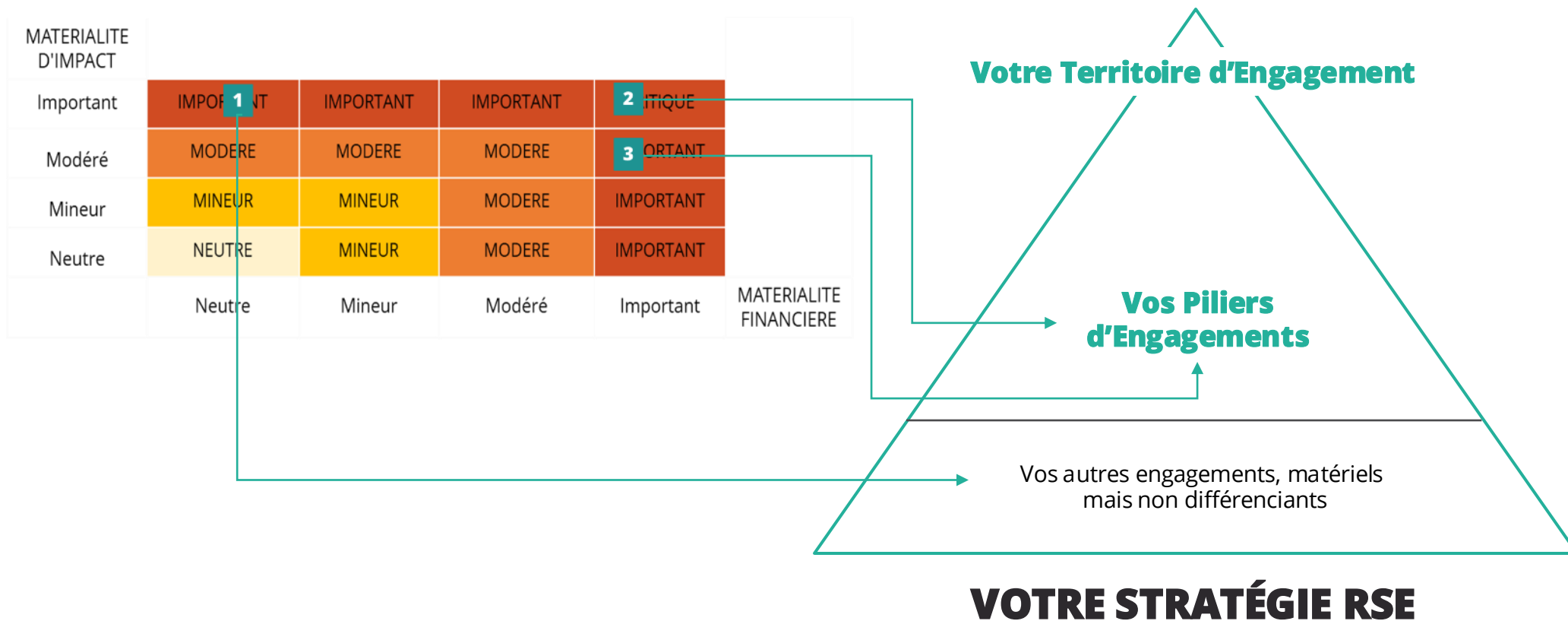
DÉFINIR SA STRATEGIE RSE ET CLIMAT

LA PYRAMIDE D'ENGAGEMENT®

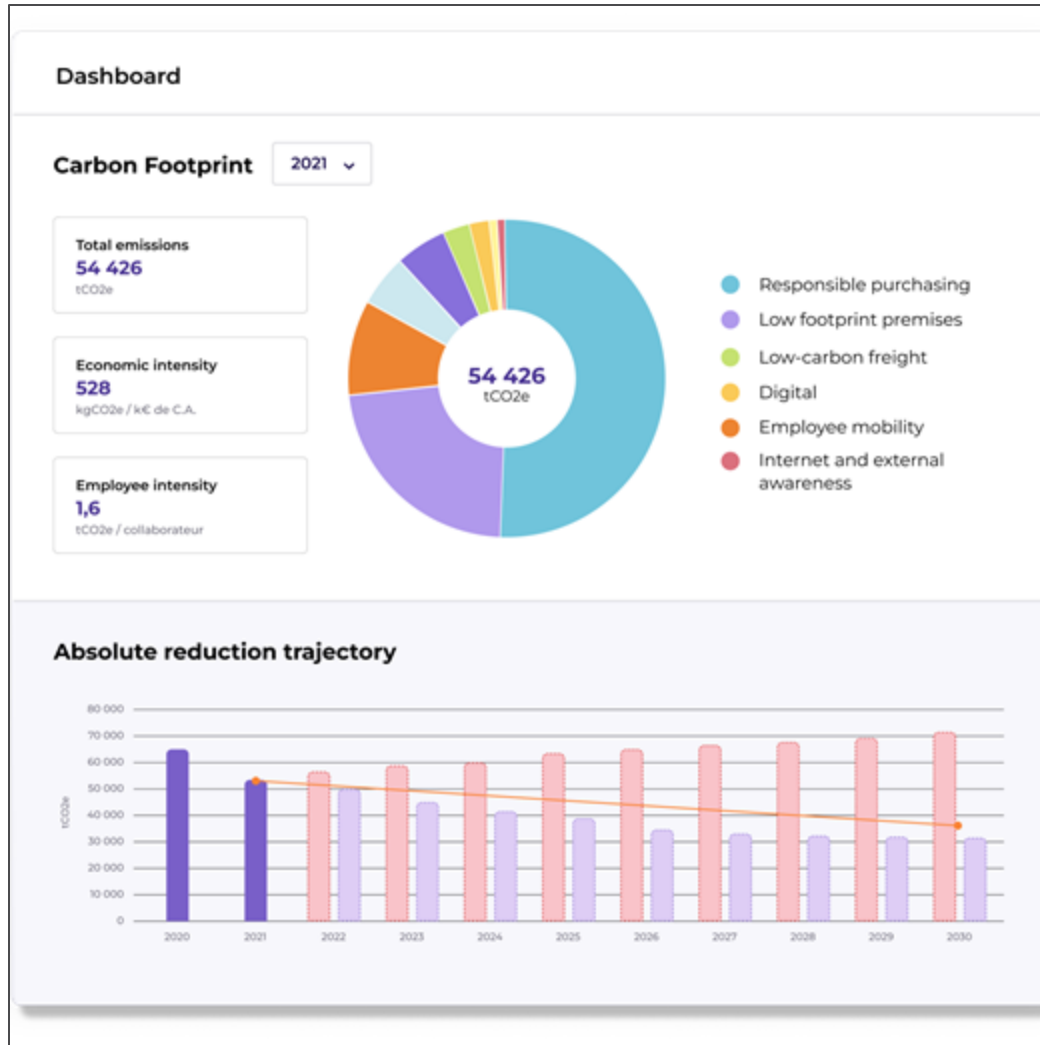
UN OUTIL STRUCTURANT



Votre Pyramide d'Engagement permet de « ranger la maison » de votre politique RSE
 Elle hiérarchise vos engagements en mettant en regard la matérialité de vos enjeux avec votre mission, votre histoire, votre identité, votre environnement concurrentiel, les attentes de vos parties prenantes...



VOTRE STRATÉGIE CLIMAT UN ENJEU INCONTOURNABLE, À PRIORISER



STRUCTUREZ SANS ATTENDRE VOTRE STRATÉGIE CLIMAT

POURQUOI DECARBONER SON ACTIVITE ?

- **S'aligner avec** l'enjeu (toujours) majeur de **l'Europe**
- **Identifier & limiter vos dépendances / vulnérabilités** (énergie, MP, taxe carbone...)
- **Anticiper**
 - Les demandes des financeurs
 - Le reporting (volontaire ou non)

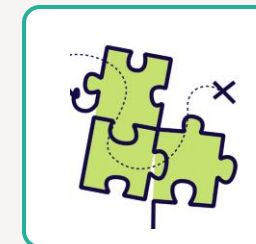
Les grandes étapes de votre stratégie climat



SENSIBILISATION



MESURE



FEUILLE DE
ROUTE



DEPLOIEMENT ET
PILOTAGE

ETAPE 3

ÉTABLIR SA FEUILLE DE ROUTE RSE



Une étape clé pour passer de l'intention à l'action



- Prioriser, phaser, organiser les sujets pour s'assurer qu'ils avancent
- Sélection de vos indicateurs, cibles, actions
- Vous donner un cap à 1, 3, 5 ans
- Préparation de votre déploiement : gouvernance, attributions, outils de suivi
- Choix des indicateurs pertinents au regard de vos enjeux et de votre stratégie, pour mesurer votre impact et vos avancées.

LES CONDITIONS D'UN DÉPLOIEMENT REUSSI



LE COMEX PORTE LES ENGAGEMENTS ET PROPOSE UNE VISION TRANSFORMATIVE



LES COLLABORATEURS SONT SENSIBILISÉS ET PRÊTS À CONTRIBUER



LA GOUVERNANCE GLOBALE ET CELLE DE CHAQUE ENGAGEMENT SONT DÉFINIES
(RESPONSABILITÉ, FICHE DE POSTE ETC)



LES OBJECTIFS SONT CLAIRS, DÉLIMITÉS DANS LE TEMPS ET ATTEIGNABLES



LES ENGAGEMENTS FONT L'OBJET D'INCITATIONS FINANCIÈRES
(COMEX, CODIR, MANAGEMENT & SALARIÉS)



LA PERFORMANCE EST SUIVIE, RAPPORTÉE ET DÉBATTUE DANS UNE INSTANCE DE GOUVERNANCE DÉDIÉE (COMEX, COMITÉ RSE etc)

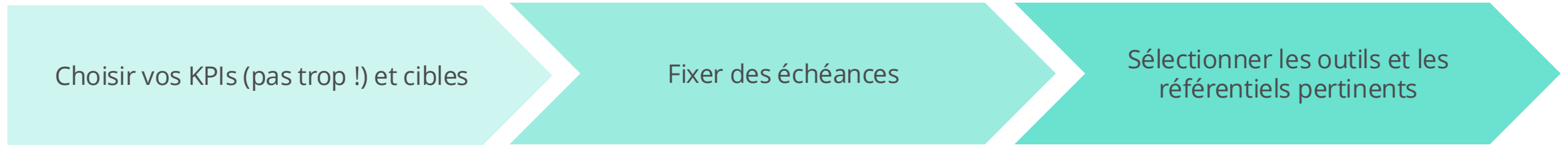
ETABLIR SA FEUILLE DE ROUTE RSE

SE FIXER DES OBJECTIFS QUANTIFIÉS A MOYEN / LONG TERME



QUELS OBJECTIFS À 2025 ? À 2030 ?

Le propre d'une stratégie est de parvenir à projeter l'entreprise sur une transformation à moyen terme. Vous devez établir un cap **clair, atteignable et mesurable**.



Quelques référentiels et outils



NATURE



SCIENCE
BASED
TARGETS

DRIVING AMBITIOUS CORPORATE CLIMATE ACTION



ACCELERATE @
CLIMATE
TRANSITION



Taskforce on Nature-related
Financial Disclosures



SOCIÉTAUX

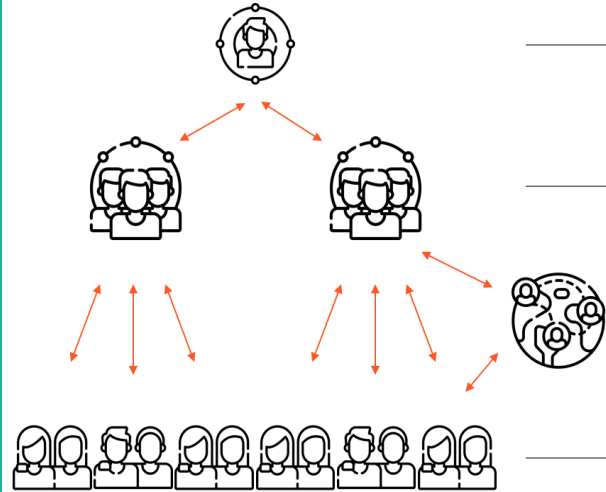


GOVERNANCE



OUTILS ET DASHBOARDS DE PILOTAGE D'UNE FEUILLE DE ROUTE RSE

Gouvernance du déploiement



Le **comité RSE** est une instance de décision stratégique et de coordination. Les membres du comité RSE sont des membres de la direction + des personnes métiers.

Les **4 correspondant.e:s régionaux** animent le réseau des **correspondant.e:s** de BU. Les **correspondant.e:s de BU (26)** supervisent le réseau de **contributeur.ices** RSE sur la stratégie RSE globale.

Les **personnes ressources clés** sont des employés qui sont des experts sur des sujets spécifiques et qui peuvent être référents.

Les tra res en

Organisation du suivi

MEETING PLANIFICATION Global update on the implementation of the roadmap



Rapport d'avancement pour les owners de vos piliers d'engagement

Progress report MM/DD/YYYY

CONTRIBUTING TO PHYSICAL AND MENTAL WELLBEING

BU *Name of the BU*

Name of correspondent

Commitments

- #C1** Increase access to and usage of our wellbeing-related offers and content
- #C2** Innovate to develop new products and services dedicated to people's wellbeing
- #C3** Be a center of research and knowledge dedicated to wellbeing at and through the workplace

GLOBAL OVERVIEW

GLOBAL OVERVIEW OF THE PILLAR FOR THE BU



MAIN PROGRESS:

- XX
- XX

PROGRESS OF THE ACTION PLAN:

- #C1**
 - XX
 - XX
- #C2**
 - XX
 - XX
- #C3**
 - XX
 - XX

IDENTIFIED NEEDS:

- XX
- XX

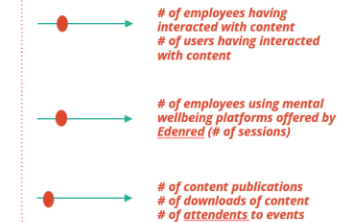
LEVEL OF ENGAGEMENT OF THE CONTRIBUTORS



MAIN DIFFICULTIES:

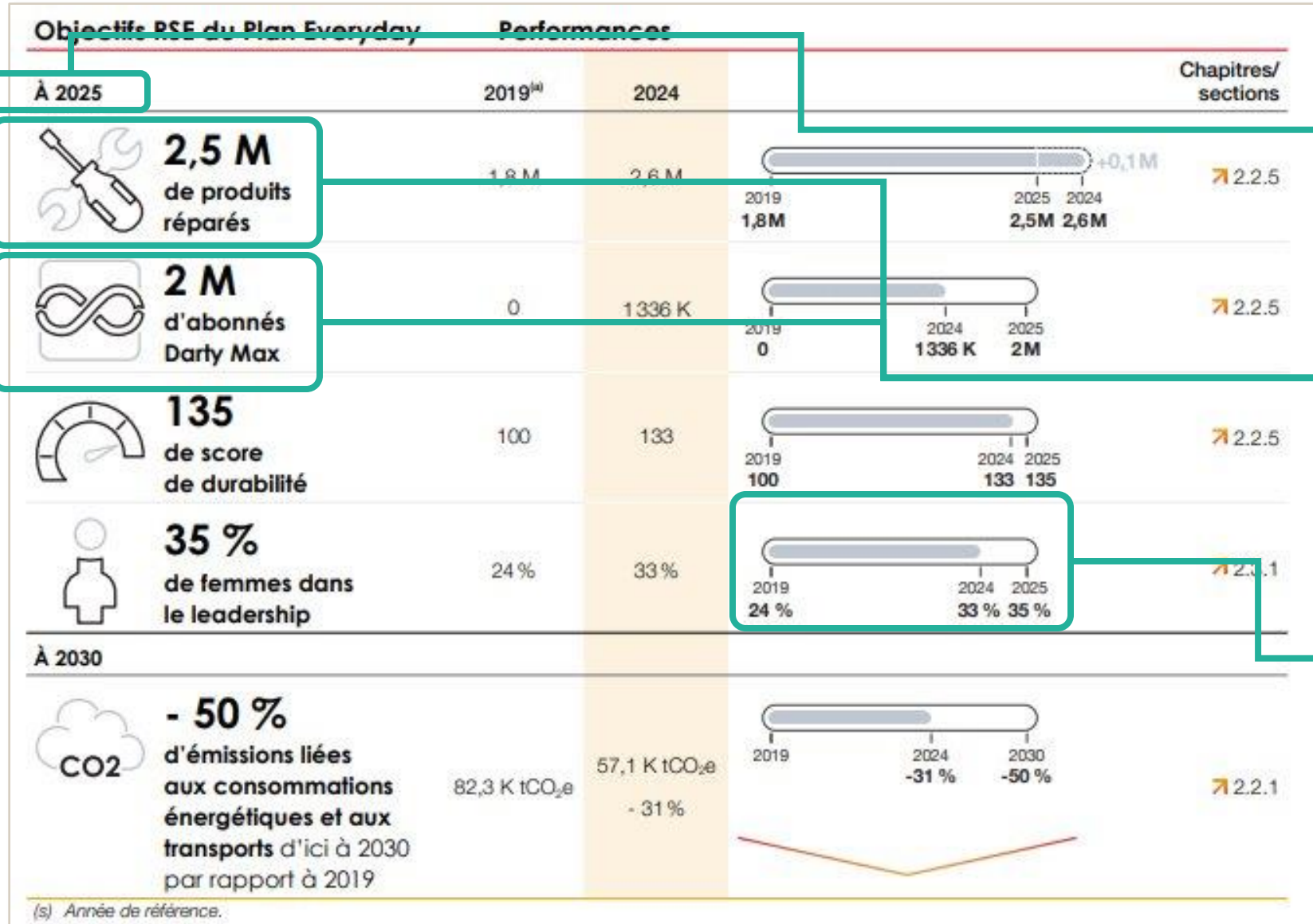
- XX
- XX

PROGRESSION ON MAIN KPIs



representatives (1h) per pillar
view of the projects (1h)
meet to get a global vision of the progress made by each

LES ENGAGEMENTS DE FNAC-DARTY



Plusieurs échéances (2025-2030)

permettant de phaser et donner du temps à la transformation

Des objectifs clairs

à la convergence des enjeux rse et business

Des progrès mesurables

une performance factuelle et partageable

REMETTRE LES PRIORITES DANS LE BON ORDRE

ÉTAPE 4 : DÉPLOYER, PILOTER, RAPPORTER, AUDITER

Le temps de la confrontation au réel et de l'évaluation



- Déploiement, suivi, remontée d'informations
- Pilotage, animation, coordination
- Reporting réglementaire ou volontaire
- Audit de votre démarche et de votre reporting
- Baisse de vos impacts négatifs et de vos dépendances, hausse de vos impacts positifs et de votre robustesse
- Amélioration continue, transformation progressive de votre modèle d'affaires

Pourquoi s'équiper d'un outil de pilotage ?

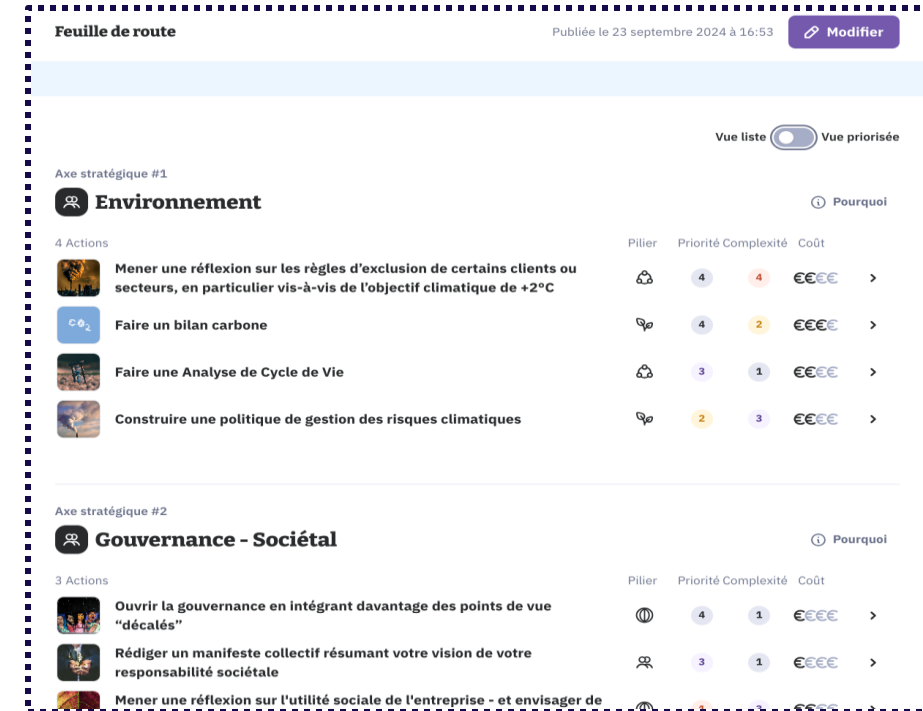
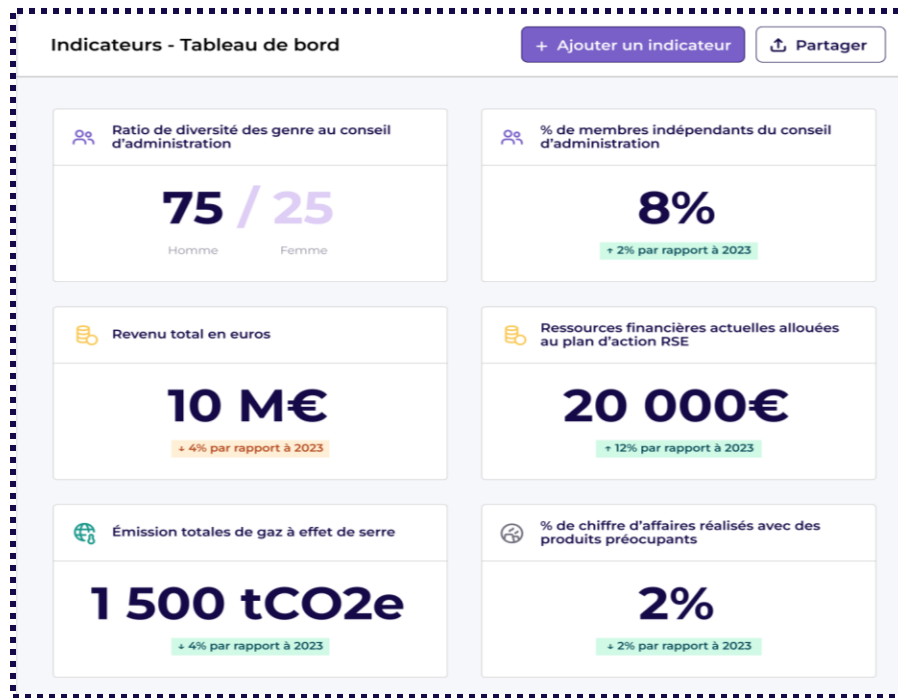
- Gain de temps, d'efficacité, de fiabilité
- Dimension collaborative
- Sécurisation et pérennisation de la data
- Guichet unique : approche multi-référentiels (labels, reporting, notations...)
- Cohabitation du volontaire et du réglementaire
- Adaptabilité aux évolutions réglementaires



ETAPE 4

DÉPLOYER, PILOTER, RAPPORTER

LE MULTI-RÉFÉRENTIELS VOTRE OUTIL DE PILOTAGE DEVIENT UN GUICHET UNIQUE



Les standards déjà couverts :



Les standards à venir :



FOCUS SUR L'AUDIT FACE À L'INCERTITUDE, OPTEZ POUR UNE APPROCHE PROGRESSIVE

AUDIT ↔ DONNER CONFIANCE

Vous êtes



Une entreprise + 1000 salariés

Audit DPEF*
+ focus sur la démarche :
double matérialité & choix KPI



Audit DPEF*
+ focus sur la démarche :
choix des cibles & robustesse
des politiques et du reporting



1^{er} audit CSRD :
focus pertinence des datapoints

2026

2027

2028

Vous êtes



Une entreprise - 1000 salariés

Audit volontaire sur la démarche
double matérialité &
gouvernance



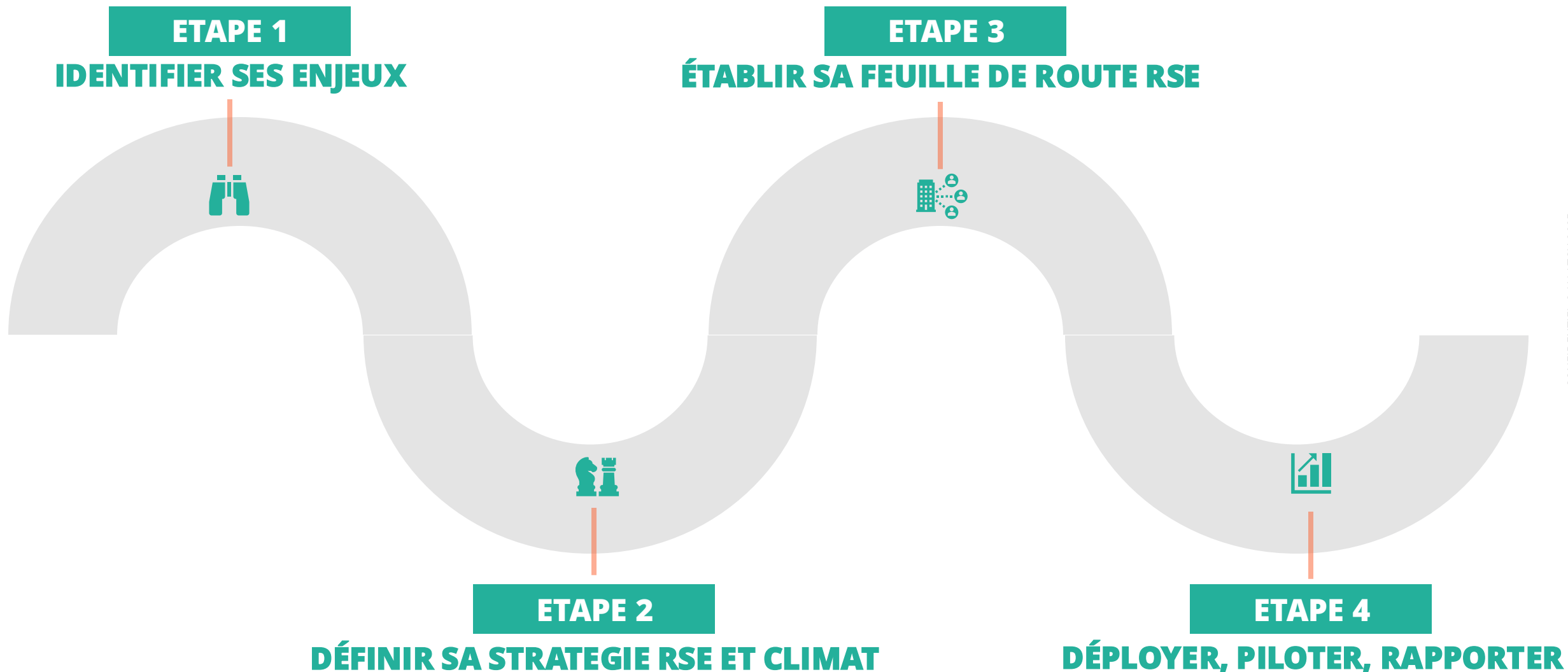
Audit volontaire sur la démarche :
choix KPI et cibles



Audit volontaire sur la démarche :
robustesse des politiques et du
reporting

REMETTRE LES PRIORITES DANS LE BON ORDRE

LES 4 ETAPES D'UNE STRATEGIE RSE BIEN PENSEE ET BIEN DEPLOYEE



POUR CONCLURE NOS 6 CONVICTIONS

- 1. COMMENCEZ PAR L'ANALYSE DE DOUBLE MATÉRIALITÉ**
- 2. METTEZ À PROFIT LE REPORT POUR CONSTRUIRE OU METTRE À JOUR VOTRE STRATÉGIE RSE**
- 3. STRUCTUREZ SANS ATTENDRE VOTRE STRATÉGIE CLIMAT**
- 4. MENEZ UN DIAGNOSTIC DE VOTRE GOUVERNANCE RSE (OBJECTIFS, OUTILS, MOYENS, RÔLES, ...)**
- 5. ÉQUIPEZ VOUS D'UN OUTIL DE PILOTAGE DE VOTRE DATA**
- 6. ADOPTEZ UNE APPROCHE PROGRESSIVE DE L'AUDIT**